

反応性防錆剤 リフレサビノン (水系)

リフレサビノンとは . . .

反応性防錆剤リフレサビノンは、鉄の赤錆とキレート反応を起こして安定な皮膜を形成し、錆の進行を防ぎます。

リフレサビノンの特長

- ▶ 1.既に発生している錆と反応して、安定なキレート化鉄皮膜を形成して、錆の発生や進行を阻止します。
- ▶ 2.水系で低粘度ですから、簡単に施工できます。
- ▶ 3.引火性もなく、室内作業や火気使用付近での作業も可能です。
- ▶ 4.反応タイプですから、錆面塗布でも埋め戻し材との付着や耐食性に優れます。

キレート反応とは . . .

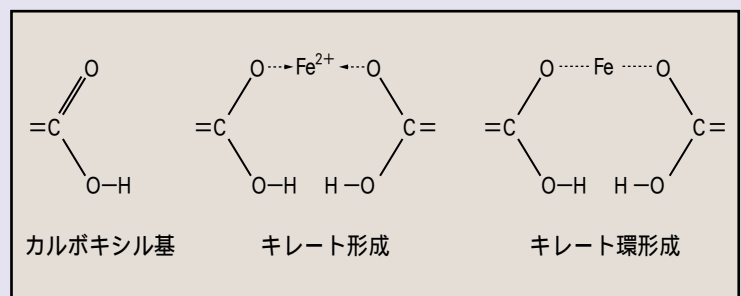
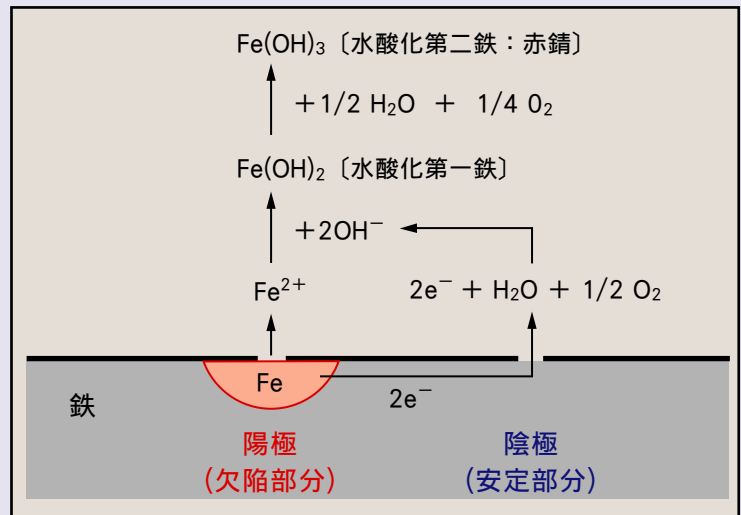
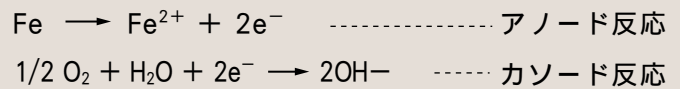
キレート反応とは化学反応の一つで、缺状環状化合物（多座配位子が金属に配置した化合物）の形成を伴う反応です。鉄の表面では通常、自然の状態では空気中の酸素と水の腐蝕作用により、水酸化第一鉄 (Fe(OH)₂) や、水酸化第二鉄 (Fe(OH)₃) すなわち赤錆が形成されます。一方鉄は、乾燥条件下で酸化が進むと、安定な酸化鉄 (Fe₂O₃) すなわち黒錆に変化していきます。リフレサビノンを塗布すると、キレート反応によって人為的に鉄の表面の赤錆を安定な黒錆に類似したキレート化鉄に変化させることができます。

リフレサビノンの性状

項目	社内規格値
外観	乳白色液体
比重 (25℃)	1.03
固形分	41.5±0.5%



荷 姿 5kg ポリ容器



施工方法

下地処理

- ・ 腐蝕した鉄筋が見えるように、鉄筋周辺のコンクリートをハツリ取って下さい。
- ・ 表面の浮き錆はハンマーで叩き落としワイヤーブラシでケレンして下さい。(第3種ケレン程度)

塗布

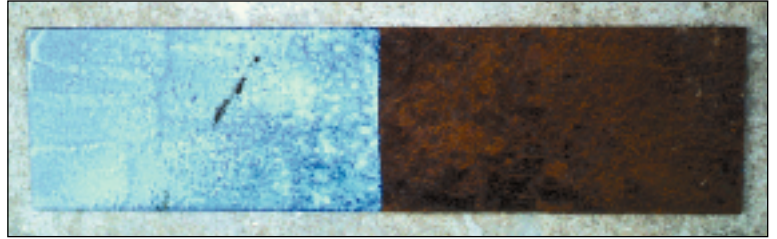
- ・ ハケで一層目を鉄筋表面に塗布して下さい。
(標準使用量 100g/m²)
塗布後表面はキレート反応により青色に変化し、その後黒紫色に変化します。
- ・ 一層目が指触乾燥後、二層目を塗布して下さい。
(標準使用量 80g/m²)

取り扱い上の注意事項

- ・ 金属製の容器を使用しないで下さい。性能が低下することがあります。

保管上の注意事項

- ・ 水性エマルジョンですので、冬期は凍結させないようにして下さい。



▲ 塗布直後



▲ 塗布30分後
(キレート反応により黒紫に変化します。)



▲ 施工風景

本カタログの記載内容については、予告無しに変更する場合がありますので、予め御了承願います。

【販売・施工】



株式会社 エステック

大阪支店 〒551-0021 大阪市大正区南恩加島7-1-55(大正クレイドルビル) 電話 06(6556)2050
 東京支店 〒135-0016 東京都江東区東陽7-5-8(東陽町MLプラザビル) 電話 03(5665)9911
 名古屋支店 〒450-0003 名古屋市中村区名駅南2-14-19(住友生命名古屋ビル) 電話 052(566)3022

【製造元】



住友大阪セメント株式会社 建材事業部

東京 〒102-8465 東京都千代田区六番町6番地28 電話 03(5211)4752
 大阪 〒530-0004 大阪市北区堂島浜1-4-4(アクア堂島東館15F) 電話 06(6342)7704

eco100 エコマーク認定
古紙配合率100%再生紙使用

PRINTED WITH SOY INK エコマーク認定
アロマフリー型大豆油インキ使用

本製品に関するお問い合わせ・ご用命は